



ročník IX, číslo 1
JUB akciová společnost

magazin

květen 2019

JUPOL 50 LET

Nový JUPOL Trend & Junior

Rozšíření skupiny DECOR

**Základní nátěry
na praskliny REVITAL**

**Věrnostní program
JUB Profi Club**



OCHRANNÁ ZNÁMKA JUPOL LETOS SLAVÍ 50 LET

**Společnost JUB
v letošním roce slaví dvě
úctyhodná výročí – 100.
výročí názvu JUB
a 50 let ochranné
známky JUPOL.**

Ochranná známka JUPOL, která se v uplynulých 50 letech stala synonymem kvalitních malířských barev, je těsně spjata s rozvojem firmy. Dnes je její nejsilnější ochrannou známkou a také největším komerčním úspěchem, který spojuje milióny spokojených a věrných uživatelů nejrůznějších generací. Obchodní známku JUPOL oceňují uživatelé na početných trzích, kde patří mezi nejvíce důvěryhodné a známé ochranné

známky. To dokazují i četná ocenění spotřebitelů a odborné veřejnosti, v nichž JUPOL identifikují jako nejlepší výrobek na trhu. Ochranná známka JUPOL tak již tradičně zůstává klíčovým vodítkem uživatelů k nákupu kvalitních barev pro domácnost, jichž si spotřebitelé váží pro četné výhody, které v sobě kombinují.

Rok 2019 je jak ve Slovinsku, tak i na ostatních trzích, kde je JUB se svými společnostmi přítomen, protkán oslavami, řadou setkání a akcí. Zaměstnanci Skupiny JUB v jednotlivých zemích společně s koncovými zákazníky, obchodníky a profesionálními uživateli s velkou radostí oslaví 50. výročí ochranné známky JUPOL.



“

„U příležitosti 50. výročí známky JUPOL proběhne více než 5 000 kilometrů dlouhá cesta našeho reklamního auta s 5x zvětšenou kopií vědra JUPOLu po 10 zemích, kterou chce JUB symbolicky spojit všechny trhy, kde je ochranná známka JUPOL zavedena již 5 desetiletí.“



NOVÉ PROVEDENÍ VÝROBKŮ JUPOL TREND A JUPOL JUNIOR



JUPOL Trend

Vysoce kryjící omyvatelná barva nyní v 18 nových módních odstínech a opět v praktickém obdélníkovém vědru.

- Pro rychlé trendové úpravy vašich stěn.
- Balení stačí na plochu 20 m² v jedné vrstvě.
- Plně matný vzhled natřených povrchů.
- Velmi snadné nanášení.



JUPOL Junior

Vysoce kryjící omyvatelná barva pro dětské pokoje nyní v 8 nových atraktivních pastelových odstínech.

- Ideální barva pro dětské pokoje.
- S certifikátem EU Ecolabel pro ekologicky šetrný výrobek.
- Balení stačí na plochu 20 m² v jedné vrstvě.
- Plně matný vzhled natřených povrchů.
- Velmi snadné nanášení.

NOVÉ VÝROBKY

BARVY JUPOL V NOVÉM DESIGNU

Rychle se měnící prostředí a nové spotřebitelské trendy diktují neustálé změny a přizpůsobení

jak výrobků samotných, tak jejich obalů. U příležitosti oslav 50 let existence značky JUPOL obdrží většina barev z této řady nový design obalů. Jako první přijde v průběhu roku na trh s novým vzhledem JUPOL Classic. Nový design zachovává všechny současné klíčové prvky obalů a současně více propojuje JUPOL se značkou JUB.



DECOR Desert

Akrylátová metalická barva s písečným efektem

IDEÁLNÍ pro dekorativní úpravu vnitřních povrchů, kde chceme dosáhnout vzhledu pouštního písku.

Vlastnosti

- Atraktivní písečný vzhled s jemně třpytivým efektem.

- Mimořádně rychlá a snadná aplikace.
- Vynikající krycí schopnost.
- Vysoká odolnost proti oděru za mokra.

Výhody

- Ideální pro vyjádření vlastní individuality a kreativity.
- Díky možnosti tónování nabízí pestrý výběr exkluzivních odstínů.
- Umožňuje rychlou a snadnou aplikaci i neprofesionálním uživatelům.



DECOR Magnetic base

Stěrkový tmel s magnetickým efektem

IDEÁLNÍ pro dekorativní úpravy vnitřních stěnových povrchů v obytných domech, veřejných budovách a komerčních objektech všude tam, kde chceme dosáhnout extrémně silného magnetického účinku.

Vlastnosti

- Vytvoří hladký podklad s extrémně silným magnetickým účinkem.
- Lze jím vyrovnat i menší prohlubně, praskliny, spáry a rýhy.
- Vynikající přídržnost k různým podkladům.
- Snadná brouditelnost.
- Připraven k okamžitému použití.
- Bez zápachu, šetrný k lidskému zdraví i životnímu prostředí



DECOR Magnetic paint

Barva s magnetickým efektem

IDEÁLNÍ pro dekorativní nátěry vnitřních stěnových povrchů v obytných domech, veřejných budovách a komerčních objektech všude tam, kde chceme dosáhnout extrémně silného magnetického účinku.

Vlastnosti

- Nátěr s magnetickým účinkem.
- Vynikající přídržnost k různým podkladům.
- Krátká doba schnutí (4–6 hod. pro další úpravy).
- Bez zápachu, šetrný k lidskému zdraví i životnímu prostředí.



“

Stačí pouze 4 vrstvy (2x DECOR Magnetic base a 2x DECOR Magnetic paint) pro dosažení magnetického efektu.

DECOR Blackboard paint

Tabulová barva na stěny

IDEÁLNÍ pro dekorativní nátěry vnitřních stěnových povrchů v obytných domech, veřejných budovách a komerčních objektech všude tam, kde chceme umožnit opakované psaní křídou.

Vlastnosti

- Vytvoří vhodný podklad pro psaní křídou.
- Vynikající přídržnost k různým podkladům.
- Čistí se mikrovláknovým hadříkem či vlhkou houbou.
- Vysoká odolnost proti oděru za mokra.
- Matný vzhled.
- Krátká doba schnutí (4 hod. pro další úpravy).
- Bez zápachu, šetrný k lidskému zdraví i životnímu prostředí.



REVITAL Primer NEW GENERATION

Mikroarmovaný egalizační základní nátěr

IDEÁLNÍ na vlasově popraskané omítky, hrubé nebo nerovnoměrně strukturované povrchy.

Vlastnosti

- Přemostuje vlasové praskliny až 0,3 mm.
- Egalizuje různou strukturu a savost podkladu.
- Zlepšuje přídržnost fasádních barev k podkladu.

- Zvyšuje vodoodpudivost fasádního povrchu.
- Vysoká krycí schopnost.

Výhody

- Účinné a trvalé řešení sanace vlasově popraskané fasády.
- Univerzální revitalizační nátěr na všechny podklady.
- Vhodný také pro sanace fasád historických objektů.
- Vhodný pod všechny druhy fasádních barev JUB.
- Ideální na barevně nestejněměrné podklady, zvláště před nátěrem fasádní barvou v intenzivním odstínu (obvykle se sníženou kryvostí).
- Efektivní aplikace malířským válečkem.



REVITAL Crack repair

Elastický základní nátěr na sanaci prasklin

IDEÁLNÍ pro překlenutí větších prasklin na fasádním povrchu před renovačním nátěrem.

Vlastnosti

- Elastický nátěr, který přemostuje praskliny až 1,5 mm.
- Funkční také v extrémních klimatických podmínkách.
- Neovlivňuje strukturu a vzhled fasádního povrchu.
- Systémové použití: 1x Jukolprimer, 2x REVITAL Crack repair, 2x fasádní barva.

Výhody

- Při použití celého systému jde o účinné a trvalé řešení sanace fasády.
- Systémové řešení představuje levnější alternativu aplikace nové omítky.
- Umožňuje snadnou opravu prasklin < 1,5 mm před renovačním nátěrem.



JUBIZOL

Decor glitter

Kovově lesklé třpytky

IDEÁLNÍ pro dosažení rafinovaně probleskujícího dekorativního efektu na fasádách a ostatních venkovních plochách.

Vlastnosti

- Směs skleněných zrn s originálním a diskretním reflexním efektem.
- Vzhled povrchu se mění podle úhlu a zdroje světla (sluneční nebo umělé).

- Vynikající odolnost proti povětrnosti – dlouhodobý efekt.
- Snadná strojní aplikace do finální vrstvy omítky / barvy.

Výhody

- Ideální pro vyjádření vlastní individuality a kreativity.
- Univerzální použití v kombinaci se všemi disperzními omítkami a fasádními barvami JUB.
- Nevyžaduje žádnou povrchovou úpravu a údržbu.
- Vhodné použití na tmavé i světlé podklady.



JUBIZOL

Decor finish

Dekorativní fasádní omítka 0,2 / 1,0

IDEÁLNÍ pro vytváření různých dekorativních úprav na fasádách a ostatních venkovních plochách.

Vlastnosti

- Dekorativní fasádní omítka určená pro imitace dřeva, kamena a betonu.
- K dispozici v široké paletě dekorativních technik a barevných odstínů.
- Vynikající odolnost proti povětrnosti – dlouhodobá životnost.
- Vynikající odolnost proti rozvoji řas a plísní.
- Vynikající vodoodpudivost.

Výhody

- Ideální pro vyjádření vlastní individuality a kreativity.
- Realizace je levnější, rychlejší a méně náročná než osazení pravého kamene/dřeva/cihly.
- Použití omítky nezatěžuje podklad, a proto nevyžaduje dodatečné kotvení.
- Povrch fasády je dokonale utěsněn – nemá spáry, které vznikají při užití přírodních materiálů.
- Umožňuje levnější, rychlejší a méně náročnou údržbu.



AKRINOL

Uniflex rapid

Rychle tvrdnoucí lepidlo na keramiku C2FT

IDEÁLNÍ pro více zatížené vnitřní (schody, chodby, garáže) a středně zatížené venkovní povrchy, kde požadujeme rychlý postup prací.

- Odolný proti vodě a mrazu.
- Pro vnitřní i venkovní použití.
- Vysoká přídržnost a dobrá elasticita.
- Rychle tvrdnoucí (F).
- Se sníženým skluzem (T).



AKRINOL

Uniflex white

Bílé středněvrstvé lepidlo na keramiku C2TE

IDEÁLNÍ pro více zatížené vnitřní (schody, chodby, garáže) a středně zatížené venkovní povrchy, především na lepení skleněných obkladů, mozaiky a bílého kamene.

- Odolný proti vodě a mrazu.
- Pro vnitřní i venkovní použití.
- Bílá barva.
- Tloušťka vrstvy až 10 mm.
- Vysoká přídržnost a dobrá elasticita.
- Se sníženým skluzem (T).
- S prodlouženou dobou zavazutí (E).



HYDROSOL

Polyurethane 2K

Vysoce odolný bezbarvý 2K ochranný nátěr

IDEÁLNÍ pro dodatečnou ochranu povrchů se zvýšeným zatížením vzdušnou vlhkostí, vodou a mechanickým působením.

- Transparentní polomatný vzhled.
- Spolehlivá vodotěsná ochrana.
- Vysoká mechanická odolnost.
- Odolnost proti působení chemických látek.
- Odolnost proti řasám a plísním.
- Odolnost proti UV záření.



HYDROSOL

Decor base

Dekoratívni tónovatelná vodotěsná hmota

IDEÁLNÍ pro dekorativní ochranu svislých povrchů zatížených vodou a vlhkostí (kuchyně, koupelny, bazény, wellness).

Vlastnosti

- Spolehlivá vodotěsná ochrana.
- Tónovatelný do mnoha odstínů.
- Umožňuje vytvářet různé struktury povrchu.
- Jemná pastovitá konzistence.
- Rychlé schnutí a dobrá broušitelnost.

- Kompatibilní s dodatečnou ochranou HYDROSOL Polyurethane 2K.

Výhody

- Ideální pro microtopping a další moderní dekorativní techniky.
- Jako součást systému je cenově výhodnou alternativou keramických obkladů.
- Snadná a rychlá aplikace.



HYDROSOL

Microtopping

Oba nové výrobky HYDROSOL jsou vynikající k realizaci dekorativní techniky Microtopping, která je vhodná i do prostor zatížených vzdušnou vlhkostí a vodou (např. koupelny).

Technika je kombinací více odstínů HYDROSOL Decor, vrchní ochrannou vrstvou tvoří HYDROSOL Polyurethane 2K. Lze s ní vytvářet věrné imitace betonu, mramoru a jiných ušlechtilých povrchů.

JUBOSAN NHL

Pro sanaci historických a památkově chráněných objektů. Systém je založen na bázi přirozeně hydraulického vápna, které dává výrobkům speciální vlastnosti, jako je zvýšená paropropustnost a vynikající regulace vlhkosti v interiéru. Skládá se ze tří složek (sanační postřík, sanační omítka, sanační vyrovnávací hmota), resp. čtyř výrobků.

JUBOSAN NHL Base 110 / 111

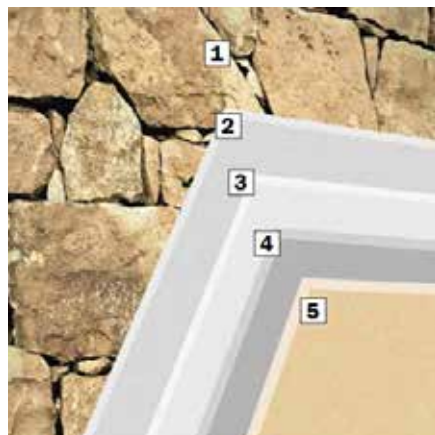
Vápenný sanační postřík na savé / nesavé podklady

- Vysoká paropropustnost.
- Regulace vlhkosti v interiéru.
- Výborná přídržnost k podkladu.
- Malé smrštění a vysoká elasticita.
- Snadná ruční nebo strojní aplikace.

JUBOSAN NHL Fill 120

Vápenná sanační omítka

- Vysoká paropropustnost.
- Regulace vlhkosti v interiéru.
- Malé smrštění a vysoká elasticita.
- Možnost umístění výztužné mřížky.
- Snadná ruční nebo strojní aplikace.



JUBOSAN NHL Finish 130

Vápenná sanační vyrovnávací hmota

- Vysoká paropropustnost.
- Regulace vlhkosti v interiéru.
- Malé smrštění a vysoká elasticita.
- Možnost umístění výztužné mřížky.
- Snadná ruční nebo strojní aplikace a finální úprava.

JUBOSAN C

Pro sanaci poškozených betonových konstrukcí jako jsou:

- trámy, sloupy a překlady konstrukcí mostů a viaduktů,
- prefabrikované betonové prvky,
- spoje mezi betonovými prvky,
- spoje prvků pevných kamenných stěn.



JUBOSAN C110

Antikorozi adhezní malta

- Výborná přídržnost k podkladu.
- Ochrana ocelové výztuže před korozí.
- Spojovací můstek mezi starým podkladem a hrubou reprofilační maltou JUBOSAN C120.
- Snadná příprava a nanášení.

JUBOSAN C120

Hrubá reprofilační malta

- Poskytuje výborné výsledky při sanaci betonu.
- Nanáší se v tloušťce vrstvy do 4,5 cm.
- Snadná příprava a nanášení.
- Zatřídění podle EN 1504-3, třída R3

JUBOSAN C130

Betonový fasádní tmel

- Poskytuje výborné výsledky při sanaci betonu.
- Závěrečná vyhlazovací vrstva systému JUBOSAN C.
- Snadná příprava a nanášení.
- EN 1504-3, třída R3.



Doporučené skladby systému JUBOSAN NHL:

Podklad	Výrobek	Spotřeba na m ²
Savé podklady (cihlové zdivo, pískovec...)	JUBOSAN NHL Base 110	7-8 kg
	JUBOSAN NHL Fill 120	14 kg (vrstva tl. 1 cm)
	JUBOSAN NHL Finish 130	3-4 kg (vrstva tl. 2 mm)
	SILICATEPRIMER	100 ml (1 vrstva)
	SILICATECOLOR	300 ml (2 vrstvy)
Nesavé podklady (vápenec, žula, beton...)	JUBOSAN NHL Base 111	5 kg
	JUBOSAN NHL Fill 120	14 kg (vrstva tl. 1 cm)
	JUBOSAN NHL Finish 130	3-4 kg (vrstva tl. 2 mm)
	SILICONEPRIMER	100 ml (1 vrstva)
	SILICONECOLOR	300 ml (2 vrstvy)

BARVA ROKU 2019

540A FREEDOM 125

Výběrem Barvy roku chce JUB zdůraznit ten trendy barevný odstín, který bude při navrhování interiérů charakterizovat příslušný rok.

Úzce přitom spolupracujeme s odborníky, jako jsou architekti nebo bytoví designéři. Nadšení ze zvoleného barevného odstínu s námi budou určitě sdílet také naši zákazníci, kteří upřednostňují inovativní a módní obytné prostory.

Barvu roku 2019 jsme vybrali ve spolupráci s architektkou Ninou Štajner.

Podle jejích zkušeností se šedomodrý tón barvy Freedom 125 skvěle hodí jak do role základního barevného podkladu, tak pro dramatické zdůraznění, krásně sluší něžným béžovým i hnědým tónům a může sloužit jako zpestření černo bílého barevného schématu. „Pro své současné projekty ji odvážně kombinuji s komplementárními tóny, jako jsou například zrzavě oranžová a hořčicově žlutá. Chladný podtón modré ráda vyvažují teplými dřevěnými a textilními strukturami, zvláště pěkně ožije také vedle bílého mramoru a lesku mosazi nebo mědi.“



Architektka Nina Štajner studovala na Fakultě architektury Univerzity v Lublani a na Českém vysokém učení technickém v Praze. Je držitelkou ceny za perspektivní interiér roku 2012 v rámci Měsíce Designu. Poslední roky se věnuje především práci v oblasti renovací nemovitostí i zařizování interiérů a zároveň řídí lifestyle blog Kitchy World. Její projekty byly zveřejněny v celé řadě slovinských i jiných zahraničních médií.

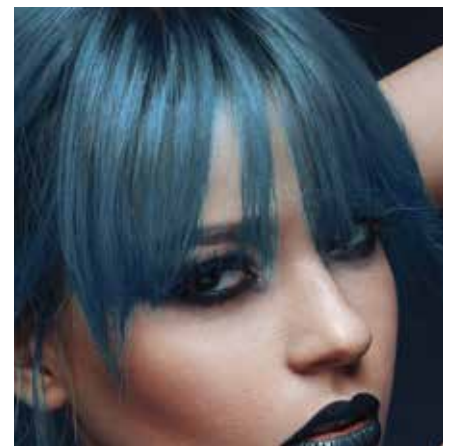




“

**Připomíná modř
rozbouřeného
oceánu, bouřkové
nebe nebo košík
čerstvých borůvek.
Bohatý šedomodrý
tón zosobňuje
svobodu,
nekonečnost
a svěžest. To vše
jsou důvody, pro
mě tak nadchla.**

Nina Štajner



JE DOBRÉ VĚDĚT ...

Lidské oko může rozlišovat více než 2000 nejrůznějších barevných odstínů. Místnosti, v nichž bydlíme, můžeme barvami obohatit, esteticky upravit a přizpůsobit je vlastním představám. O barvách je také dobré něco vědět, abychom si klima, ve kterém bydlíme, nepokazili.

Vnímání barev závisí na několika faktorech:

- odstínu barvy,
- velikosti barevné plochy,
- druhu světla (denní nebo umělé, intenzivní nebo mdlé...), naší celkové náladě.



Odstín

BÍLÁ – barva pozadí, navozuje pocit chladu a vzdušnosti.

ŽLUTÁ – nejlépe se hodí do kuchyní s jídelnou, do obývacích pokojů, pracoven, učeben a denních místností, není vhodná do ložnic; místnost oživí, prosvětlí, přidá teplo.

ORANŽOVÁ – podobně jako žlutá, na rozdíl od ní ale není vhodná do pracoven a kanceláří; dává pocit podpory, přátelství, posiluje sebeúctu i chuť k jídlu.

ČERVENÁ – nejvhodnější do jídelen, protože povzbuzuje pohyb, přátelskou atmosféru a zvětšuje chuť k jídlu, často se používá v restauracích, dětských hernách, tělocvičnách... Jednoduše oživuje, místnost obohatí a opticky zmenší. Není vhodná do ložnic, studoven, pracoven, školních tříd, kanceláří, čekáren v nemocnicích...

FIALOVÁ – je vhodná do ložnic, koupelen a místností, v nichž relaxujeme, meditujeme. Používat by se měla na doplňky a menší plochy, protože přináší uklidnění a duševní rovnováhu.

ZELENÁ – je nejvhodnější do obývacích pokojů a ložnic, ale také pracoven, kde jsou nervozita a stres každodenním jevem, protože uklidňuje a ochlazuje. Není vhodná do tělocvičen a chladných místností.

MODRÁ – je vhodná do ložnic, koupelen i pracoven... nejlépe se hodí do místností, které jsou určeny k relaxaci. Vytváří chladný a vzdušný prostor. Nedoporučujeme ji do jídelen, společenských a denních místností, sklepních prostor...

HNĚDÁ – je nejvhodnější do obývacích pokojů, vzbuzuje pocit sounáležitosti, dodá místnosti pocit útulnosti a tepla. V posledních 5 letech je stále populárnější. Ve velice světlých odstínech může nahrazovat bílou.

ŠEDÁ – uklidňuje vlivy ostatních barev vedle ní, je neutrální, proto se skvěle hodí k většině barev v místnosti, působí chladně a taky velmi elegantně. Je vhodná do všech typů místností, obvykle v kombinaci s jinými barvami nebo kontrastně (tmavší) šedou. Současný trend.



Velikost natřené plochy

Při výběru barvy je třeba vzít v potaz, jak velká je plocha, na kterou barvu zamýšlíme. Pokud odstín posuzujeme na základě malých lístků ze vzorníku barev, působí na nás příjemně a líbivě. Jakmile však s touto barvou natřeme celou stěnu nebo celou místnost, případně celou fasádu, můžeme tento odstín vnímat odlišně. Pokud zvolíme intenzivní / sytý odstín, bude na větší ploše působit ještě intenzivněji. Pokud zvolíme velmi světlý odstín, bude na větší ploše působit ještě světleji... Proto odstíny před natíráním doporučujeme vyzkoušet na větší ploše (alespoň 20 x 20 cm).

Druh světla

Je třeba vzít v úvahu, že velký vliv na barvu má i samotné světlo. Pokud chceme přetříť vnitřní stěny, je zcela v pořádku, že odstín vybíráme v interiéru pod umělým osvětlením, pokud však vybíráme barvu na fasádu, je nutné odstín vyzkoušet na přirozeném světle.

Nálada

Naše momentální nálada hraje při výběru barvy velkou roli, proto je rozumné odstín vybírat, když jsme klidní a máme dobrou náladu. Barvu není rozhodně dobré vybírat za úplňku nebo tehdy, kdy jsme unaveni, nervózní či pod stresem, protože v takových dnech vnímáme barvy jinak.



5 KROKŮ K NÁDHERNÉ FASÁDĚ



Vybíráte barvu fasády a nevíte, jak se rozhodnout? Držte se následujících **5 KROKŮ**. Vyplatí se vám to...

1 Odstín je třeba vybírat pomocí větších vzorků s omítkou (alespoň 20 x 20 cm). Barevný vzorník nestačí, protože na menších površích působí barvy jinak než na větších plochách. Je také velice důležité, aby povrch, na kterém barvu zkoušíte, měl granulaci, resp. strukturu. Světlo se totiž od hladkého povrchu odráží jinak než od strukturované plochy. Stejný barevný odstín na různých typech povrchů proto vnímáme jinak. Struktura vytváří drobné stíny, což způsobuje, že subjektivně vnímáme odstín na hrubším povrchu jako tmavší, strukturovaná plocha barvu „zašpiní“.

2 Barvu je nutné prohlížet na přirozeném světle, protože pod umělým osvětlením se odstín může změnit. Barvy bychom také nikdy neměli vybírat pomocí digitálních médií (na monitorech, telefonech, tabletech...). Nastavení monitoru nebo displeje může barevný odstín fasády zkreslovat, jeho zobrazení na monitoru nebo displeji se pak výrazně odlišuje od reality.

3 Vzhledem k tomu, že dům do nové barvy oblékneme na 15 nebo 20 let a stavba bude po dlouhou dobu spoluvytvářet vnější veřejný prostor, není vhodné, aby byl jediným rozhodujícím vodítkem při výběru odstínu fasády osobní vkus jednotlivce. Musíme respektovat i místo, kde se objekt nachází, a jeho vlastnosti včetně převládající barevnosti prostředí.

4 O barvě fasády bychom měli přemýšlet dlouho dopředu, ne teprve krátce před provedením závěrečné vrstvy. Už ve fázi výstavby bychom si měli vytvořit rámcovou představu o celku, aby později nevznikaly zbytečné nejasnosti o barevnosti střechy, oken, dveří, zábradlí apod. Veškeré materiály a následně i barvy by měly být vybírány ve vzájemném souladu, působení objektu bychom měli posuzovat komplexně.

5 Pokud si nedokážete představit, jak bude vaše fasáda v určitém barevném odstínu vypadat, můžete si objednat barevnou studii, která vám umožní získat

vizualizaci celého objektu v zamýšlených barvách. To vám rozhodování o barvě zakoupené fasády podstatně usnadní. Vizualizaci vaší fasády objednejte na webových stránkách JUB nebo využijte novou aplikaci JUB Home Painter.

Uvědomujeme si, že výběr barevného odstínu může být pro některé zákazníky skutečně těžkým a stresujícím úkolem. Pokud nevíte, jak začít, nebo si nejste jistí, zda je vaše volba odstínu šťastná, navštivte některé z tónovacích center JUB, které jsou vybaveny stojany se vzorky skutečných omítek, které můžete vynést ven na přirozené světlo nebo si je prohlédnete pod zářivkami imitujícími denní světlo. Tím získáte reálný pohled na vybraný barevný odstín. Současně vám bude k dispozici odborný poradce, který vám při výběru barvy bude nápomocen a upozorní vás na případný nesoulad barev. Na požádání vám také zajistí přípravu fyzického vzorku barvy či omítky nebo pomůže s objednávkou barevné studie vašeho objektu.

FASÁDNÍ BARVY

Fasádní barva musí splňovat dva základní požadavky. Musí zachovávat pěkný vzhled fasády a poskytovat dlouhodobou ochranu.

Fasádní povrchy jsou vystaveny vnějším vlivům, jako je srážková voda, sluneční záření, nízké a vysoké teploty, nečistoty a působení mikroorganismů. Abychom zabránili většímu poškození fasády, je nutné fasádní povrch každých 10 až 15 let natřít. Tím vrátíme fasádnímu povrchu funkčnost a zajistíme jeho pěkný vzhled. Pro dlouhodobou odolnost povrchu musíme zvolit správnou fasádní barvu.

Dobrá fasádní barva musí být **dostatečně hydrofobní**, aby se do ní nevsakovala srážková voda a vlhkost. Jedině tak lze zamezit poškození fasády: trhlinám a loupání barvy, puchýřkování, výkvětům nebo rozšíření řas a plísní. Fasádní barva musí být současně **dobře paropropustná**, aby byla vlhkost odvedena ze systému a nezůstávala za nátěrem. Protože chceme, aby si naše fasáda zachovala pěkný vzhled co nejdéle, je důležité, aby byla fasádní barva také **dostatečně odolná vůči UV záření**. To znamená, že by si měla v průběhu času co nejvíce uchovávat původní barevný odstín rovnoměrně po celém fasádním povrchu. Je také důležité **bránit rozrůstání řas a plísní**. Dosáhneme toho aplikací barvy, která je dostatečně hydrofobní, jelikož mikroorganismy ke svému růstu potřebují vodu, a současně

obsahuje dlouhodobě účinné algicidy a fungicidy.

Různé fasádní barvy mají odlišné vlastnosti. Výběr vhodné fasádní barvy proto závisí na druhu a kvalitě podkladu, na tom, zda bude povrch vystaven často srážkám a slunečnímu záření, v neposlední řadě pak na estetických požadavcích investora. Fasádní barvy dělíme podle chemického složení pojiva, což je jedna z hlavních složek barvy, na **akrylátové, silikonové, silikátové a vápenné**. Podle hrubosti vhodného podkladu je také rozdělujeme na barvy určené pouze na hladké povrchy nebo na univerzální, které lze použít na všechny druhy povrchů od hladkých až po velmi hrubé.

AKRYLÁTOVÉ FASÁDNÍ BARVY jsou vyrobeny z akrylátového pojiva, které na rozdíl od silikonových nebo silikátových pojiv tvoří uzavřený film, a proto pigmenty dobře chrání před UV zářením.

Akrylátové barvy se dodávají v široké škále odstínů jak s anorganickými, tak s organickými pigmenty. Díky uzavřené struktuře mají akrylátové fasádní barvy obecně dobrou vodoodpudivost, respektive nízkou permeabilitu vody v kapalně fázi, a horší paropropustnost. Optimální úroveň obou parametrů dosahujeme správným poměrem mezi pojivy a plnivem.

V sortimentu výrobků JUB můžete vybírat ze tří akrylátových fasádních barev, konkrétně ACRYLCOLOR na hladké povrchy, REVITALCOLOR na hrubé povrchy



a TRENDCOLOR pro intenzivní odstíny na hladké i hrubé povrchy.

SILIKONOVÉ FASÁDNÍ BARVY jsou vyrobeny ze silikonového a disperzního pojiva. Charakteristikou silikonových pojiv je, že nevytvářejí film, ale ponechávají povrch porézní, čímž zajišťují jeho dobrou paropropustnost.

Silikonová pojiva jsou silně vodoodpudivá, proto mají nátěry bez ohledu na otevřenou porézní strukturu velice nízkou permeabilitu vody v kapalně fázi. Póry jsou totiž obklopeny hydrofobním silikonovým pojivem, a voda proto nemůže do nátěru penetrovat. Jelikož je povrch silně vodoodpudivý, má navíc nižší schopnost absorbovat nečistoty. Znečištěná srážková voda se nevsákne, ale odrazí. Silikonové pojivo poskytuje fasádní barvě vysokou kvalitu a velmi dlouhou životnost. Jediným nedostatkem silikonového pojiva je nízká pojivost pigmentů. Z tohoto důvodu používáme v silikonových barvách pouze anorganické pigmenty, které ale neumožňují dosažení intenzivních odstínů. Organické pigmenty nejsou vhodné, neboť jsou příliš malé a bez ohledu na přidané disperzní pojivo se špatně váží do porézní matrice.



JUB nabízí dvě silikonové barvy, a to SILICONECOLOR, vhodný na všechny druhy hladkých i hrubých povrchů, a NANOCOLOR, který se vyznačuje výrazně silikonovým charakterem a má samočisticí účinek. Pořídít si můžete také bezbarvý impregnační prostředek JUBOSIL Hydrophob.



SILIKÁTOVÉ FASÁDNÍ BARVY obsahují anorganické pojivo ve formě vodního skla a organické pojivo – polymerní disperzi.

Obě pojiva jsou velice rozdílná a jejich kombinace dodává nátěru potřebnou škálu vlastností. Díky své porézní struktuře mají silikátové barvy vysokou paropropustnost a nízkou hořlavost. Jejich nevýhodou může být křehkost a vyšší permeabilita

vody v kapalně fázi. Tyto dva nedostatky odstraníme přidáním polymerní disperze, která vytvoří film a obalí částičky pigmentů a plniv. Silikátové fasádní barvy se stejně jako silikonové obarvují pouze anorganickými pigmenty. Díky vysoké paropropustnosti a anorganickému složení jsou velmi vhodné k natírání historických objektů, kde se obsažené vodní sklo chemicky prováže s minerálním podkladem. Poskytuje tak velice dobrou přidržitelnost na vápenných, vápenocementových a silikátových omítkách.

JUB dodává univerzální silikátovou barvu na hrubé a hladké podklady SILICATECOLOR.

VÁPENNÉ FASÁDNÍ BARVY jsou vyrobeny z hašeného vápna a přísady disperzního pojiva.

Vápnem je přírodní materiál, který tvrdne tak, že pomocí CO₂ ze vzduchu karbonatizuje na uhličitán vápenatý. Hlavní vlastností vápenných fasádních barev je vysoká paropropustnost a silný přirozený dezinfekční účinek. Jsou vhodné k dekorativní ochraně hůře únosných podkladů v tradiční venkovské architektuře a na chráněné objekty kulturního dědictví.

V sortimentu JUB je k dispozici BIO Vápenná fasádní barva, a to pouze v bílém odstínu.



OBTĚŽUJÍ VÁS ŘASY A PLÍSNĚ NA FASÁDĚ?



Zrenovujte fasádu
vašeho domu
a prodlužte
její životnost!

ŘEŠENÍ VE 4 KROCÍCH:

1. Vysokotlaké čištění.
2. Desinfekce přípravkem ALGICIDE Plus.
3. Sanační základní nátěr REVITAL Primer.
4. Nátěr fasádní barvou REVITALCOLOR.



JAK ODSTRANIT OPRAVDU ODOLNÉ SKVRNY?

Martina z Velešína nám poslala následující dotaz, který nejspíš trápí leckterou rodinu: „Stěny našeho bytu jsou často znečištěny odolnými skvrnami, neboť máme kromě tří dětí ještě dva psy. Skvrny jsme se pokusili sáhnout již nejrůznějšími způsoby, ale neúspěšně. Prosím o radu.“

Naši zákazníci se s takovými problémy setkávají velice často, proto jsme před lety vyvinuli barvu JUPOL Block, která je při řešení odolných skvrn velmi účinná. Nejlepší volba na stěnové povrchy znečištěné skvrnami z domácnosti, od nikotinu, dehtu, např. do kuchyní, restaurací, hotelů, škol a mateřských školek.

Uvedeme jen několik nejdůležitějších vlastností:

- Výborně překryje a blokuje problematické skvrny od nikotinu, dehtu, tabákového kouře, skvrny po požáru, od zatékání vody, špíny, taninu, vína, ovocných šťáv, kávy, kečupu, vodových barev, oleje, apod.
- Barva má vysokou kryvost a rychle schne.
- Má dobrou paropropustnost a je odolná proti oděru za mokra.
- Šetrná k lidskému zdraví – má velmi nízké emise těkavých organických látek.
- Pro nejlepší efekt doporučujeme postup ve třech krocích:



- 1. Zpevnění méně kvalitních podkladů (dle potřeby): 1x JUPOL Gold nebo 1x JUKOL primer (JUKOL primer : voda = 1 : 1).**
- 2. Blokování skvrn a vrchní nátěr: 2x až 3x JUPOL Block (pastelové odstíny podle barevného vzorníku JUB).**
- 3. V případě požadavku na intenzivnější odstín doporučujeme vrchní nátěr barvou JUPOL Gold, JUPOL Brilliant nebo JUPOL Latex.**



**NA STĚNOVÉ
POVRCHY ZNEČIŠTĚNÉ
ODOLNÝMI SKVRNAMI
Z DOMÁCNOSTI**

VYZKOUŠEJTE NOVOU MOBILNÍ APLIKACI „JUB HOME PAINTER“

Hledáte správný odstín pro váš domov? S aplikací JUB Home Painter je výběr odstínu rychlejší a snadnější! S pomocí aplikace můžete vybraný odstín zobrazit na libovolném fasádním nebo vnitřním povrchu a díky tomu snadno zhodnotit, jestli vám skutečně vyhovuje nebo ne.

APLIKACE NABÍZÍ:

- možnost barvení vlastních objektů
- možnost barvení typových objektů (domy JUB Home a různé vnitřní prostory)
- možnost vytvoření seznamu oblíbených odstínů
- možnost přiřadit odstínu z obrázku odstín z barevného vzorníku JUB favourite feelings
- informace o dostupnosti odstínů pro různé výrobky (interiér / exteriér)
- možnost porovnání vypracovaných projektů
- kalkulátor spotřeby a další



Mobilní aplikace je dostupná zdarma ve webových obchodech »Google Play« a »App Store«. K dispozici je i webová varianta na stránkách www.jubhomepainter.eu. Otestujte naši aplikaci a pošlete nám svůj projekt a hodnocení aplikace. Mezi všemi, kteří se s námi do 30. 6. na hanko@jub.cz podělí o svůj projekt, vybereme 3, kteří obdrží symbolickou odměnu.



Home Painter



CO JE JUB PROFI CLUB A CO PŘINÁŠÍ?

JUB Profi Club je bonusový program obsluhovaný stejnojmennou mobilní aplikací. Všichni, kteří se do JUB Profi Clubu přihlásí, mohou zakoupením vybraných výrobků sbírat prostřednictvím aplikace bonusové body, které přinášejí zajímavé odměny.

Pro koho je JUB Profi Club určen?

JUB Profi Club je určen profesionálním uživatelům – malířům, kteří jsou fyzickou podnikající osobou nebo právnickou osobou, se sídlem v České republice.

Jak se stanete členem JUB Profi Clubu?

Stačí pouze tři kroky:

1. Stáhněte a nainstalujte aplikaci »JUB Profi Club« do mobilu, k dispozici zdarma na Google Play nebo App Store.

2. Proveďte registraci, kterou potvrdíte na zasláném odkazu.
3. Vstupte do aplikace a začněte se skenováním QR kódů a sbíráním bonusových bodů!

Výrobky, které přinášejí bonusové body

Výrobky zařazené do JUB Profi Clubu jsou zveřejněny na www.jubproficlub.eu, jejich aktuální seznam naleznete níže. O novinkách a změnách budou členové pravidelně informováni e-mailem na adresu, kterou uvedli při registraci do JUB Profi Clubu.

Název výrobku	Balení	Počet bodů
JUPOL Classic	15 L	2
JUPOL Gold (1001, 1000 a 2000)	15 L	4
JUPOL Latex matt (1001, 1000 a 2000)	15 L	8
JUPOL Latex semi matt (1001, 1000 a 2000)	15 L	8
JUPOL Latex satin (1001, 1000 a 2000)	15 L	8
JUPOL Brilliant (1001)	15L	8
JUPOL Block (1001)	15 L	12

Jak probíhá sbírání bodů v aplikaci?

Sbírání bonusových bodů probíhá jednoduchým způsobem – skenováním unikátního QR kódu, který najdete na samolepce na víku výrobku.

Kroky k nahrání bonusových bodů:

1. Odstraňte ochrannou fólii, pod kterou je ukrytý unikátní QR kód.
2. Skenerem v aplikaci načtete QR kód.
3. Aplikace zaznamená počet bodů, které jste nákupem získali a přičte je na váš účet.

A je to – snadno a rychle!

Jaké jsou odměny?

Samozřejmě lákavé a praktické! Seznam aktuálních odměn je k dispozici na webových stránkách www.jubproficlub.eu a v aplikaci. Odměny jsou časově omezené, proto si s jejich čerpáním spěšte.


X

Zrušené výrobky – v roce 2019

Výrobek	Balení	EAN kód	Poznámka
REVITALPRIMER	5 L	3831000242964	nahrazeno novou recepturou
JUPOL FRESH	5 L	3838527604282	vyřazeno
JUPOL FRESH	15 L	3838527604305	vyřazeno
JUPOL TREND CLASSICAL minimalism 01	2,5 L	3838527301945	nahrazeno novými odstíny
JUPOL TREND CLASSICAL medieval 80	2,5 L	3838527487427	nahrazeno novými odstíny
JUPOL TREND CLASSICAL opera 140	2,5 L	3838527530994	nahrazeno novými odstíny
JUPOL TREND CLASSICAL choral 90	2,5 L	3838527487441	nahrazeno novými odstíny
JUPOL TREND POP hip hop 10	2,5 L	3838527301952	nahrazeno novými odstíny
JUPOL TREND POP dance 20	2,5 L	3838527301969	nahrazeno novými odstíny
JUPOL TREND POP electro 21	2,5 L	3838527301976	nahrazeno novými odstíny
JUPOL TREND POP soul 110	2,5 L	3838527530918	nahrazeno novými odstíny
JUPOL TREND POP sentimental 120	2,5 L	3838527530956	nahrazeno novými odstíny
JUPOL TREND JAZZ swing 40	2,5 L	3838527302010	nahrazeno novými odstíny
JUPOL TREND JAZZ bebop 150	2,5 L	3838527531014	nahrazeno novými odstíny
JUPOL TREND JAZZ cool 130	2,5 L	3838527530970	nahrazeno novými odstíny
JUPOL TREND JAZZ dixie 60	2,5 L	3838527386591	nahrazeno novými odstíny
JUPOL TREND JAZZ free 61	2,5 L	3838527427096	nahrazeno novými odstíny
JUPOL TREND ROCK new wave 30	2,5 L	3838527301983	nahrazeno novými odstíny
JUPOL TREND ROCK punk 31	2,5 L	3838527386584	nahrazeno novými odstíny
JUPOL TREND ROCK grunge 70	2,5 L	3838527427072	nahrazeno novými odstíny
JUPOL TREND ROCK glam 160	2,5 L	3838527531038	nahrazeno novými odstíny
JUPOL JUNIOR sunrise 210	2,5 L	3838527427119	nahrazeno novými odstíny
JUPOL JUNIOR sunset 211	2,5 L	3838527427133	nahrazeno novými odstíny
JUPOL JUNIOR princess 212	2,5 L	3838527427157	nahrazeno novými odstíny
JUPOL JUNIOR missy 213	2,5 L	3838527427171	nahrazeno novými odstíny
JUPOL JUNIOR ice blue 214	2,5 L	3838527427195	nahrazeno novými odstíny
JUPOL JUNIOR spring 215	2,5 L	3838527427218	nahrazeno novými odstíny
ALGICID PLUS	0,5 L	3831000242681	nahrazeno novou recepturou
ALGICID PLUS SPRAY	0,5 L	3838527444468	nahrazeno novou recepturou
JUBIN LASUR CLASSIC bílá 11	0,75 L	3838527573038	nahrazeno novou recepturou
JUBIN LASUR CLASSIC bezbarvá 12	0,75 L	8605022114845	nahrazeno novou recepturou

X

Výrobek	Balení	EAN kód	Poznámka
JUBIN LASUR CLASSIC borovice 13	0,75 L	8605022114852	nahrazeno novou recepturou
JUBIN LASUR CLASSIC modřín 14	0,75 L	8605022114876	nahrazeno novou recepturou
JUBIN LASUR CLASSIC buk 15	0,75 L	8605022114890	nahrazeno novou recepturou
JUBIN LASUR CLASSIC ořech 16	0,75 L	8605022114913	nahrazeno novou recepturou
JUBIN LASUR CLASSIC teak 17	0,75 L	8605022114937	nahrazeno novou recepturou
JUBIN LASUR CLASSIC eben 22	0,75 L	8605022115002	nahrazeno novou recepturou
JUBIN LASUR CLASSIC mahagon 23	0,75 L	8605022114975	nahrazeno novou recepturou
JUBIN LASUR CLASSIC palisandr 24	0,75 L	3838527573045	nahrazeno novou recepturou
JUBIN LASUR CLASSIC dub 93	0,75 L	8605022114951	nahrazeno novou recepturou
JUBIN LASUR CLASSIC bílá 11	2,5 L	8605022113916	nahrazeno novou recepturou
JUBIN LASUR CLASSIC bezbarvá 12	2,5 L	8605022113930	nahrazeno novou recepturou
JUBIN LASUR CLASSIC borovice 13	2,5 L	8605022113770	nahrazeno novou recepturou
JUBIN LASUR CLASSIC modřín 14	2,5 L	8605022113961	nahrazeno novou recepturou
JUBIN LASUR CLASSIC buk 15	2,5 L	8605022113978	nahrazeno novou recepturou
JUBIN LASUR CLASSIC ořech 16	2,5 L	8605022113992	nahrazeno novou recepturou
JUBIN LASUR CLASSIC teak 17	2,5 L	8605022114005	nahrazeno novou recepturou
JUBIN LASUR CLASSIC eben 22	2,5 L	8605022114029	nahrazeno novou recepturou
JUBIN LASUR CLASSIC mahagon 23	2,5 L	8605022114043	nahrazeno novou recepturou
JUBIN LASUR CLASSIC palisandr 24	2,5 L	8605022114067	nahrazeno novou recepturou
JUBIN LASUR CLASSIC dub 93	2,5 L	8605022114081	nahrazeno novou recepturou
JUBIN LASUR CLASSIC bílá 11	5 L	8605022114104	nahrazeno novou recepturou
JUBIN LASUR CLASSIC bezbarvá 12	5 L	8605022114128	nahrazeno novou recepturou
JUBIN LASUR CLASSIC borovice 13	5 L	8605022113831	nahrazeno novou recepturou
JUBIN LASUR CLASSIC modřín 14	5 L	8605022114142	nahrazeno novou recepturou
JUBIN LASUR CLASSIC buk 15	5 L	8605022114166	nahrazeno novou recepturou
JUBIN LASUR CLASSIC ořech 16	5 L	8605022114180	nahrazeno novou recepturou
JUBIN LASUR CLASSIC teak 17	5 L	8605022114203	nahrazeno novou recepturou
JUBIN LASUR CLASSIC eben 22	5 L	8605022114227	nahrazeno novou recepturou
JUBIN LASUR CLASSIC mahagon 23	5 L	8605022114241	nahrazeno novou recepturou
JUBIN LASUR CLASSIC palisandr 24	5 L	8605022114265	nahrazeno novou recepturou
JUBIN LASUR CLASSIC dub 93	5 L	8605022114289	nahrazeno novou recepturou

JUPOL
50
let



NEJOBĽÍBENĚJŠÍ BARVA

JUPOL Classic.
Už 50 let.



Barvy mění dům.

www.jub.cz